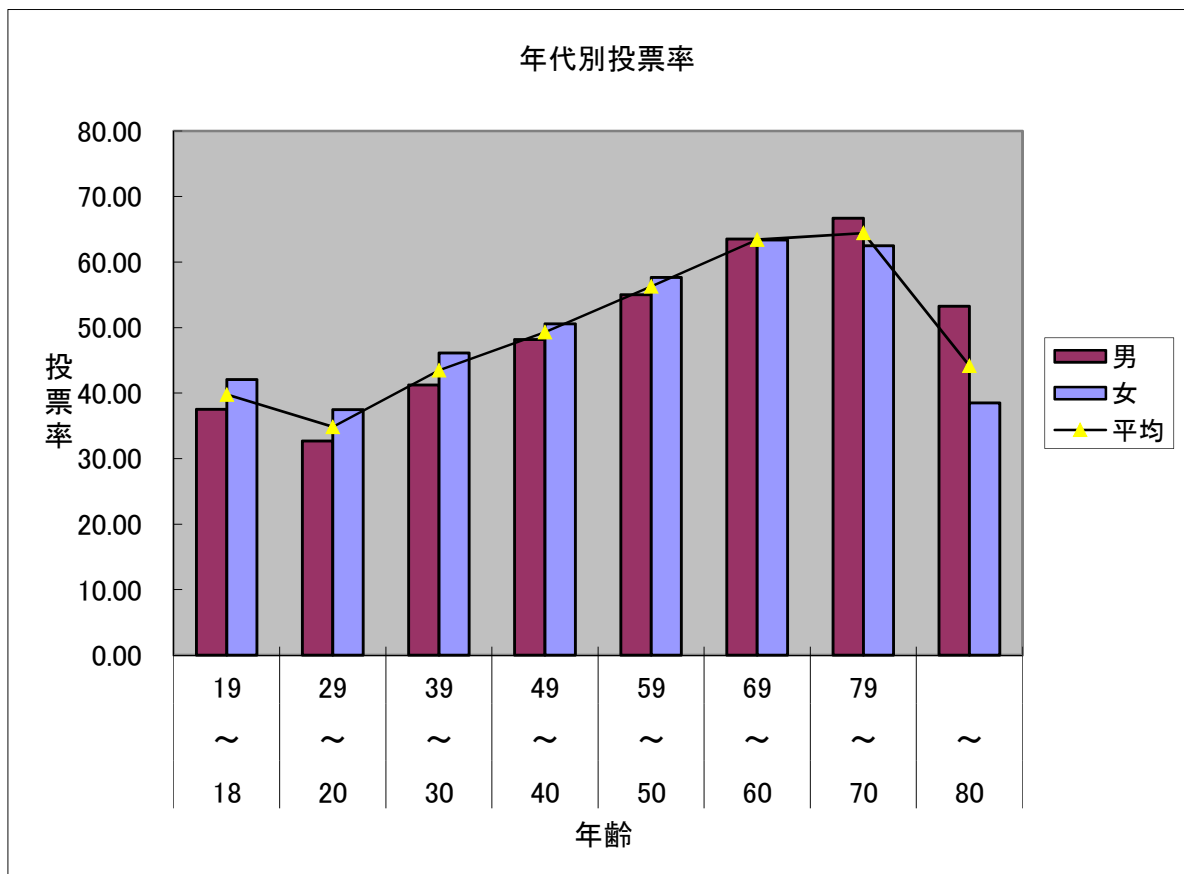


参議院議員通常選挙(比例代表)年代別投票者数

<令和4年7月10日>

年 齢	有権者数(人)			投票者数(人)			投票率(%)		
	男	女	計	男	女	計	男	女	計
18 ~ 19	2,947	2,833	5,780	1,106	1,192	2,298	37.53	42.08	39.76
20 ~ 29	17,391	14,420	31,811	5,681	5,402	11,083	32.67	37.46	34.84
30 ~ 39	17,782	15,222	33,004	7,334	7,022	14,356	41.24	46.13	43.50
40 ~ 49	22,506	20,119	42,625	10,847	10,175	21,022	48.20	50.57	49.32
50 ~ 59	22,507	20,965	43,472	12,378	12,092	24,470	55.00	57.68	56.29
60 ~ 69	16,552	17,042	33,594	10,513	10,799	21,312	63.51	63.37	63.44
70 ~ 79	17,232	20,250	37,482	11,494	12,655	24,149	66.70	62.49	64.43
80 ~	10,094	16,275	26,369	5,376	6,269	11,645	53.26	38.52	44.16
合 計	127,011	127,126	254,137	64,729	65,606	130,335	50.96	51.61	51.29



※在外選挙人は含まず