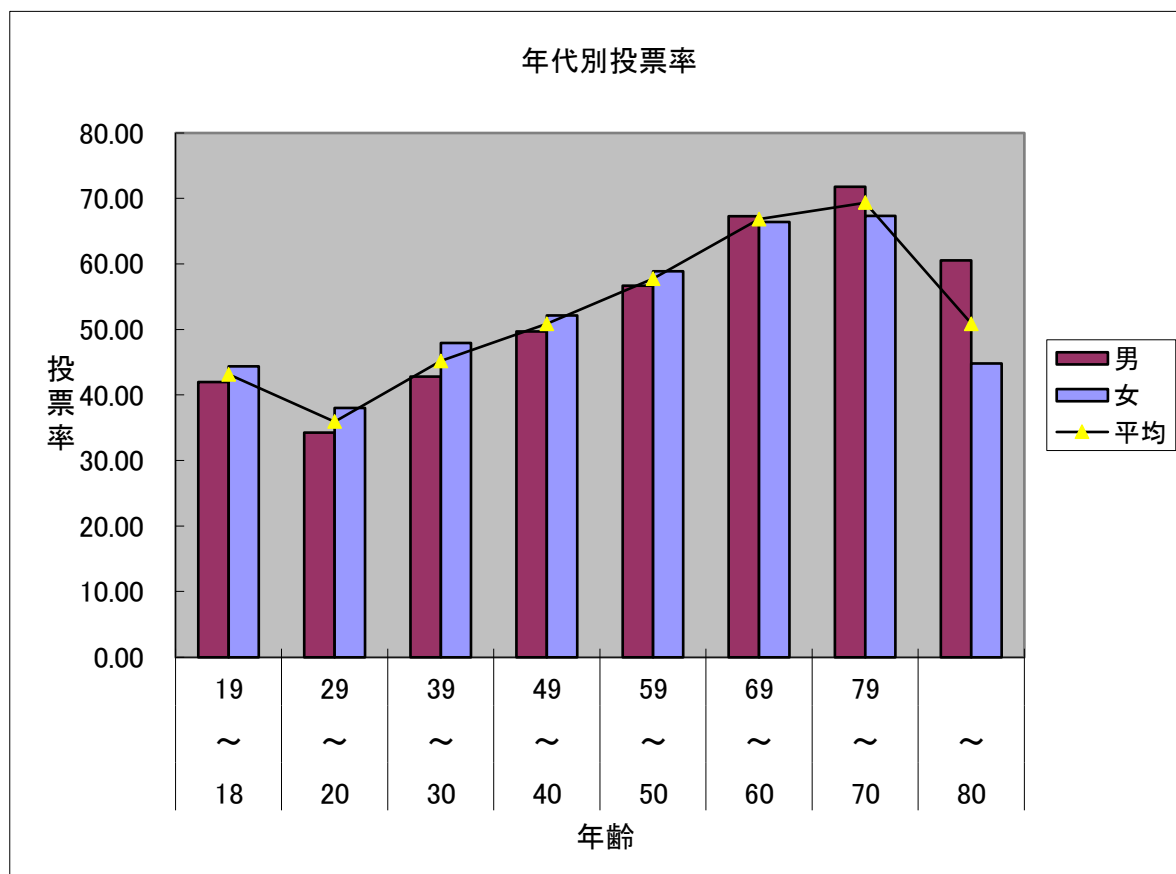


衆議院議員総選挙(比例代表)年代別投票者数

<令和6年10月27日>

年 齢	有権者数(人)			投票者数(人)			投票率(%)		
	男	女	計	男	女	計	男	女	計
18 ~ 19	2,720	2,582	5,302	1,142	1,146	2,288	41.99	44.38	43.15
20 ~ 29	16,924	14,222	31,146	5,794	5,406	11,200	34.24	38.01	35.96
30 ~ 39	17,237	14,757	31,994	7,379	7,076	14,455	42.81	47.95	45.18
40 ~ 49	20,407	18,275	38,682	10,138	9,529	19,667	49.68	52.14	50.84
50 ~ 59	24,009	21,929	45,938	13,607	12,913	26,520	56.67	58.89	57.73
60 ~ 69	17,136	17,329	34,465	11,525	11,503	23,028	67.26	66.38	66.82
70 ~ 79	16,288	19,406	35,694	11,689	13,069	24,758	71.76	67.35	69.36
80 ~	10,876	17,436	28,312	6,583	7,810	14,393	60.53	44.79	50.84
合 計	125,597	125,936	251,533	67,857	68,452	136,309	54.03	54.35	54.19



※在外選挙人は含まず